

Pay≡t

Das zentrale Bezahlterminal für Ladestationen





Pay -t ist das zentrale Bezahlterminal für Ihre Ladestationen, um Ihren Kund*innen das kontaktlose Zahlen mit Girokarte, Kreditkarte sowie mobilen Bezahl diensten zu ermöglichen.

Pay-t kann sowohl bei neu zu errichtender Ladeinfrastruktur als auch bei bestehenden Ladestationen in den Einsatz kommen – und das herstellerübergreifend. Zudem erfüllen Sie mit Pay-t die Kartenleser-Pflicht, die sich ab Juli 2023 aus der Ladesäulenverordnung ergibt.

Pay-t ist komplett in Giro-e integriert, wodurch Sie nicht nur von den Giro-e Funktionen profitieren, sondern auch alle Anforderungen, die über das deutsche Eichrecht an die Belegerstellungspflicht gestellt werden, erfüllt sind.

Pay-t Highlights

Ein Pay-t als zentrales Bezahlterminal

Ein Pay-t kann als zentrales Bezahlterminal eine beliebige Anzahl von Ladepunkten an Ihrem Standort ansteuern und somit die Weitergabe von Fahrstrom an Endnutzer*innen inkl. Bezahl- und Abrechnungsvorgang realisieren.

Einbindung jeder roamingfähigen Ladestation

Bestehende Ladestationen können ohne Hardwareumstellung an das Pay-t angebunden werden. Es ist keine erneute eichrechtliche Baumusterprüfbescheinigung für die Ladestationen erforderlich.

Individueller Verkaufspreis

Der Strom-Entnahmepreis für Endnutzer*innen wird durch den Betreiber selbst bestimmt und kann jederzeit angepasst werden.

Einfache Bedienung und hohe Sicherheitsstandards

Das Laden und die Autorisierung sind intuitiv und komfortabel gestaltet. Die Nutzung der gängigen Bezahlmittel ermöglicht es, anonym und sicher durch die in Giro-e integrierte separate Verschlüsselung zu laden.

Pay-t in zwei Ausführungen

Je nach Vorhaben und Anforderungsprofil Ihrer Ladeinfrastruktur können Sie zwischen zwei Ausführungen wählen: Pay-t als stand-alone Terminal oder integriert in einer Ladestation. Der Funktionsumfang des Pay-t Bezahlterminals ist in beiden Ausführungen identisch.

Technische Voraussetzung

Das von Ihnen genutzte technische Backend, in dem Ihre Ladestationen angebunden und verwaltet werden, benötigt eine OCPI 2.2 Schnittstelle.

Diese Schnittstelle ermöglicht die Direktkommunikation zwischen dem zentralen Bezahlterminal Pay-t und den Ladestationen, so dass die Weitergabe von Fahrstrom inklusive Bezahl- und Abrechnungsvorgang realisiert werden kann.

Betriebsservice

Die GLS Mobilität übernimmt den Service der Betriebsführung und wird Vertragspartner gegenüber den Endnutzer*innen von Pay-t. Die Abwicklung des Ladevorgangs inklusive Bezahl- und Abrechnungsvorgang wird somit von der GLS Mobilität für Sie übernommen.

Zur Realisierung des Services bezieht die GLS Mobilität den Strom zu einem vereinbarten Entnahmepreis von Ihnen. Die Abrechnung und Gutschrift des von Ihnen verauslagten Stroms erfolgt quartalsweise. Der Entnahmepreis ergibt sich aus dem von Ihnen selbst im Giro-e Betreiber-Backend erfassten Ladepreis je kWh für Endnutzer*innen abzüglich des Servicepreises je kWh.

Ladevorgang

Der Startpreis wird im Rahmen der Betriebsführung von der GLS Mobilität definiert. Den Ladepreis je kWh Fahrstrom für Endnutzer*innen erfassen Sie selbst im Giro-e Betreiber-Backend.



Preise

Kauf Pay-t

Pay-t Connect IM30 standalone	Pay-t IM30 integriert
3.000 EUR ¹ (netto)	auf Anfrage ²

¹ zzgl. Versandkosten und ggf. weitere Kosten für z.B. andere Montageart

² in Abhängigkeit zur gewählten Ladestation, ein individuelles Angebot erhalten Sie von Technagon

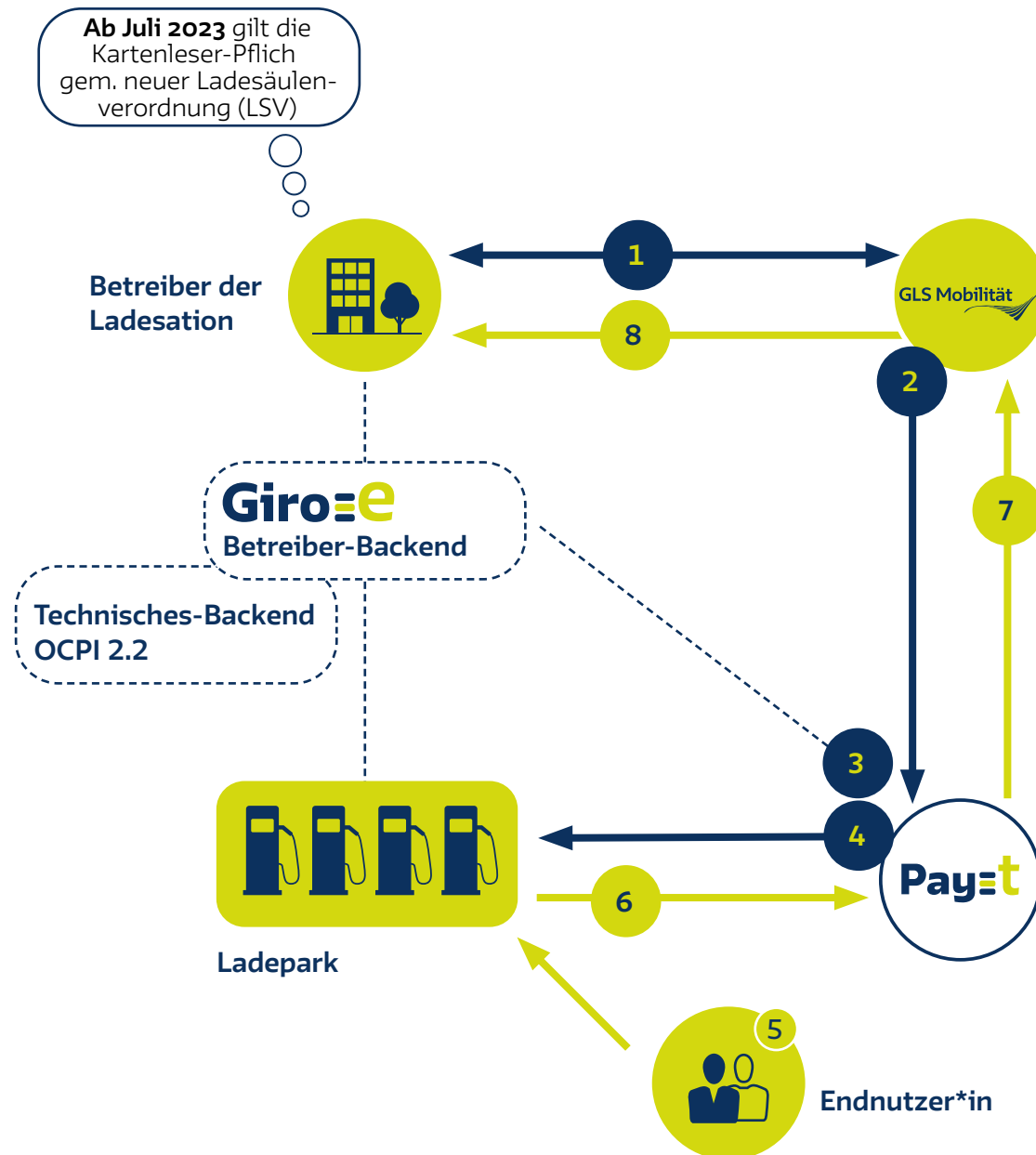
Betriebsservice Pay-t

0,05 EUR/kWh	Servicepreis
--------------	--------------

Ladevorgang Pay-t

0,49 EUR	Startpreis
x,xx EUR/kWh	Ladepreis

Pay-t an Ihrer Ladeinfrastruktur



Kauf & Anbindung

- 1 Kaufvertrag Pay-t & Vertrag über Betriebsservice**
 - Gestaltung des Preismodells für Endnutzer*innen
- 2 Installation**
 - Auslieferung der Pay-t Hardware
 - Aufstellung und Anschluss des Pay-t am Zielort durch Betreiber
- 3 Technische Anbindung**
 - Aktivierung des Pay-t und Start Kommunikation mit dem Giro-e Betreiber-Backend
- 4 Inbetriebnahme**
 - Verknüpfung der Ladepunkte mit dem Pay-t im Giro-e Betreiber-Backend durch Betreiber

Betrieb & Zahlungsvorgänge

- 5 Endnutzer*innen beziehen Fahrstrom**
- 6 Bezahlvorgang erfolgt über Pay-t**
- 7 Zahlung an die GLS Mobilität**
 - Startpreis und Ladepreis für bezogene kWh Fahrstrom je Ladevorgang
- 8 Zahlung an den Betreiber**
 - Vereinbarter Entnahmepreis je kWh für die Gesamtmenge geladene kWh Fahrstrom je Quartal

Pay-t im Workflo

1. Ladepunkt auswählen
2. Preisanzeige und Bestätigung
3. Reservierung des Kreditkartenbetrags
4. Optional: PIN-Eingabe
5. Anzeige Zusammenfassung Ladestart

1. **Giro=e**
Ladepunkt auswählen

1 belegt	2 frei
3 Vorbereitung	4 Störung
5 frei	6 frei

VISA Mastercard SEPA Lastschrift G Pay Apple Pay

2. **Giro=e**
Gewählter Ladepunkt

3
CCS - Schnellladung
75 kW
DEGLSEEASY990201

0,35 €/Start +
0,49 €/kWh +
1,20 €/h (ab 1,0 h)

Bezahlung
starten

Zahlungs-ID AA111Giroe
Es gelten die veröffentlichten Ladebedingungen

Abbrechen

VISA Mastercard SEPA Lastschrift G Pay Apple Pay

3. PIN-Eingabe

* * * *

1	2	3
4	5	6
7	8	9
←	0	ok

VISA Mastercard SEPA Lastschrift G Pay Apple Pay

4. **Giro=e**
Kreditkarten-Abrechnung

Zahlungsempfänger:
Ladestationsbetreiber GmbH & Co. KG
44789 Bochum

Der reservierte Betrag über 50,00 € wird nach Berechnung
des tatsächlichen Abrechnungsbetrages wieder freigegeben.
Dies kann mit bis zu 24 Stunden Verzögerung nach Abschluss
des Ladevorganges erfolgen.

Ladevorgang
starten

ID AA111Giroe
Es gelten die veröffentlichten Ladebedingungen

Abbrechen

VISA Mastercard SEPA Lastschrift G Pay Apple Pay

5. Reservierung
50,00 €



VISA Mastercard SEPA Lastschrift G Pay Apple Pay



Kontakt

GLS Gemeinschaftsbank eG | Mobilität
Christstr. 9
44789 Bochum

Telefon +49 234 5797 5533
E-Mail kontakt@gls-mobilitaet.de

[gls-mobilitaet.de](https://www.gls-mobilitaet.de)

